

LEGENDA:

zamurowania

wyburzenia

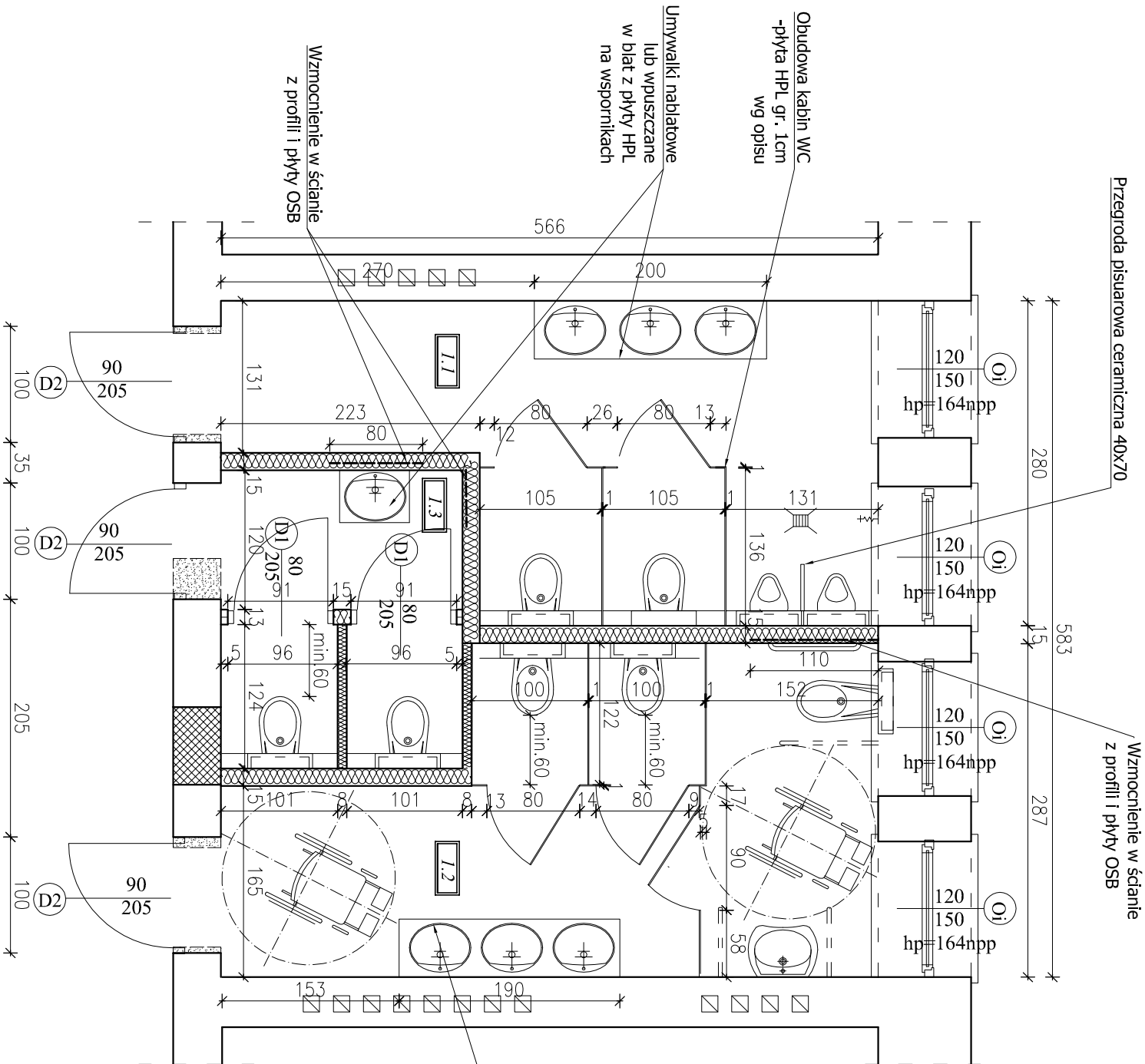
ściana g-k 8cm, 15cm

uchwyt dla niepełnosprawnych stały

uchwyt dla niepełnosprawnych uchylny

Drzwi D1:	Drzwi D2:
-80/205cm	-90/205cm
-wewnętrzne	-wewnętrzne
-płytowe	-płytowe
-pełne	-pełne
-dołem podcięcie	-dołem podcięcie
-nawietrzające	-nawietrzające
-jednoskrzydłowe	-jednoskrzydłowe
-ościeżnica stalowa	-ościeżnica stalowa
-2x prawe, 1x lewe	-2x prawe, 1x lewe

Umywalki nabiętowe lub wpuszczane w blat z płyty HPL na wspornikach



ZESTAWIENIE POWIERZCHNI W OBRĘBIE OPRAĆCOWANIA		
NR POM.	NAZWA POMIESZCZENIA	POWIERZCHNIA m <sup>2</sup>
1.1	ŁAZIENKA CHŁOPCÓW	12,5
1.2	ŁAZIENKA DZIEWCZĄT I NIEPEŁOSPRAWNYCH	13,7
1.3	ŁAZIENKA NAUCZYCIELI	5,2
		Σ 31,4

<b>MAGRO</b> <b>Robert Żółtaszek</b> NIP 832-175-43-10 Dąbrowa, ul. Ceglana 41, 98-300 Wieluń tel. 609 52 71 52		Projektant:	mgr inż. arch. Magdalena Kampion-Żółtaszek		
skala:	Temat: <b>PROJEKT PRZEBUDOWY ISTNIEJĄCEGO WĘZŁA SANITARNEGO W PUBLICZNEJ SZKOLE PODSTAWOWEJ W NARAMIŃCACH</b>				nr projektu: <b>P/02/2024</b>
<b>1:50</b>	lokalizacja:	m. Naramińce, obręb Naramińce, dz. nr geod. 537; gm. Biała			nr rysunku: <b>A-4</b>
format:	Zamawiający:	Gmina Biała,	Biała Druga 4b		
<b>A3</b>	Tytuł rysunku:	<b>RZUT ŁAZIENEK</b>			data: <b>05.2024r.</b>

UWAGA!

Przed zamówieniem obudowy kabln WC z płyty HPL, zwerifikować wymiary ze stanem faktycznym.

Wysokość montażu przyborów w łazienkach dziecięcych:

- miski WC - 42-45cm
- pisuar - 55-60cm
- umywalka - 70- 75cm
- umywalka dla niepełnosprawnych NP - 80-85cm
- uchwyty przy umywalce NP- 80-85cm
- uchwyty przy misce WC NP- 74-76cm
- miska dla NP- 46-48cm
- lustro w łazience dla NP na wys.90-100cm
- dozownik mydła/ podajnik ręczników/ suszarka- 80-110cm